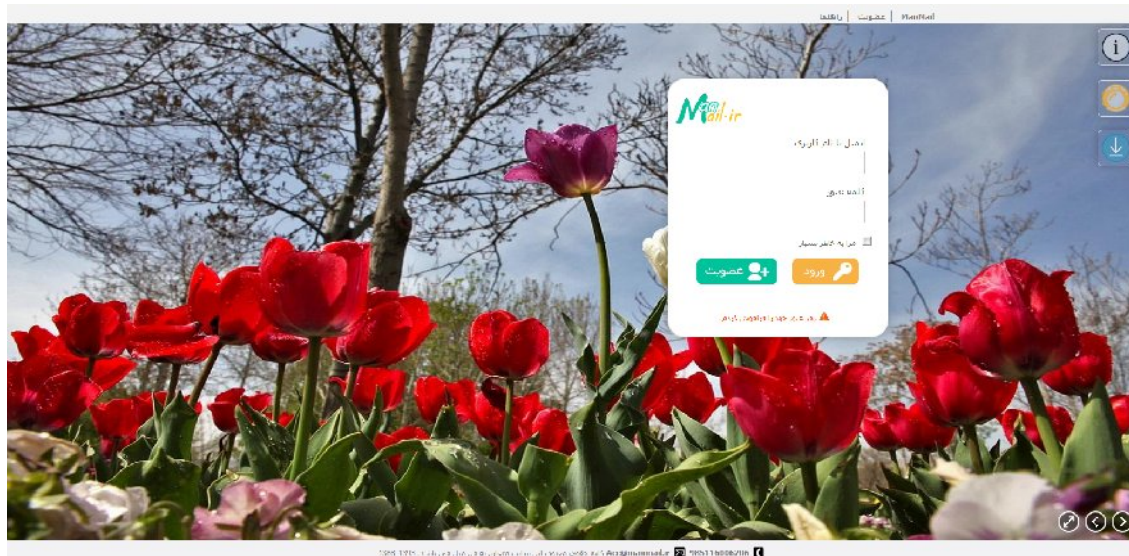


## نحوه ایجاد پست الکترونیک شهروندی ManMail

برای ورود به پست الکترونیک شهروندی ابتدا باید حساب کاربری ایجاد نماییم که در ذیل قدم به قدم توضیح داده شده است.

ابتدا به سایت من میل به آدرس <https://www.manmail.ir> مراجعه نمایید (بهتر است که از مرورگرهای فایرفاکس یا گوگل کروم جهت رویت سایت استفاده نمایید).



تصویر شماره ۱

۱- پس از بارگذاری کامل صفحه اصلی سامانه مطابق تصویر شماره ۱ ملاحظه خواهید کرد. بر روی دکمه عضویت کلیک نمایید تا فرم ثبت مشخصات بارگذاری شود.

۲- پس از بارگذاری و نمایش فرم مشخصات کاربری (تصویر شماره ۲) ، مشخصه هایی که در کنار آنها علامت \* وجود دارد الزامی میباشد و در غیر اینصورت تکمیل کردن آن مشخصه اختیاری می باشد در این فرم "پست الکترونیک جایگزین" ، آدرس پست الکترونیکی است که در صورت فراموشی کلمه عبور ، به این آدرس ارسال خواهد شد.

نام کاربری ، باید به صورت انگلیسی باشد و همان نام پست الکترونیکی شهروندی شما خواهد بود. توجه داشته باشید که هنگام ورود نام کاربری ، وجود آن در سامانه بررسی خواهد شد و در صورتی که شهروندی دیگر آن را ثبت نکرده باشد مجاز به انتخاب آن می باشید. در ثبت شماره همراه دقت لازم را داشته باشید زیرا کلمه عبور شما به این شماره به صورت پیام ارسال خواهد شد.

شماره شناسه من کارت ، شماره ای است که بر روی من کارت ثبت شده است. ثبت این شماره در مشخصات اختیاری می باشد و جهت استفاده از امکاناتی می باشد که در آینده راه اندازی می شود.

۳- پس از تکمیل و ثبت اطلاعات ، پیام متنی که شامل نام کاربری و کلمه عبور شما به سامانه می باشد به شماره تلفن همراهی که در فرم ذکر کرده اید ، ارسال می گردد. سپس در صفحه اصلی سامانه با ورود اطلاعات نام کاربری و کلمه عبور به سامانه پست الکترونیک شهروندی وارد خواهید شد.

### فعالسازی چت:

۱. دانلود و نصب نرم افزار چت متناسب با سیستم عامل (۶۴بیتی یا ۳۲بیتی) از صفحه دانلود نرم افزار چت به

آدرس <https://www.manmail.ir/DownloadChatApp.aspx>

توجه: قبل از دانلود نرم افزار چت، مجموعه آفیس خود را چک کنید زیرا نرم افزار چت یکی از نرم افزارهای این مجموعه است و ممکن است بر روی سیستم شما نصب باشد.

۲. دانلود و نصب گواهینامه دیجیتال نرم افزار Lync بر اساس فایل راهنمای نصب موجود

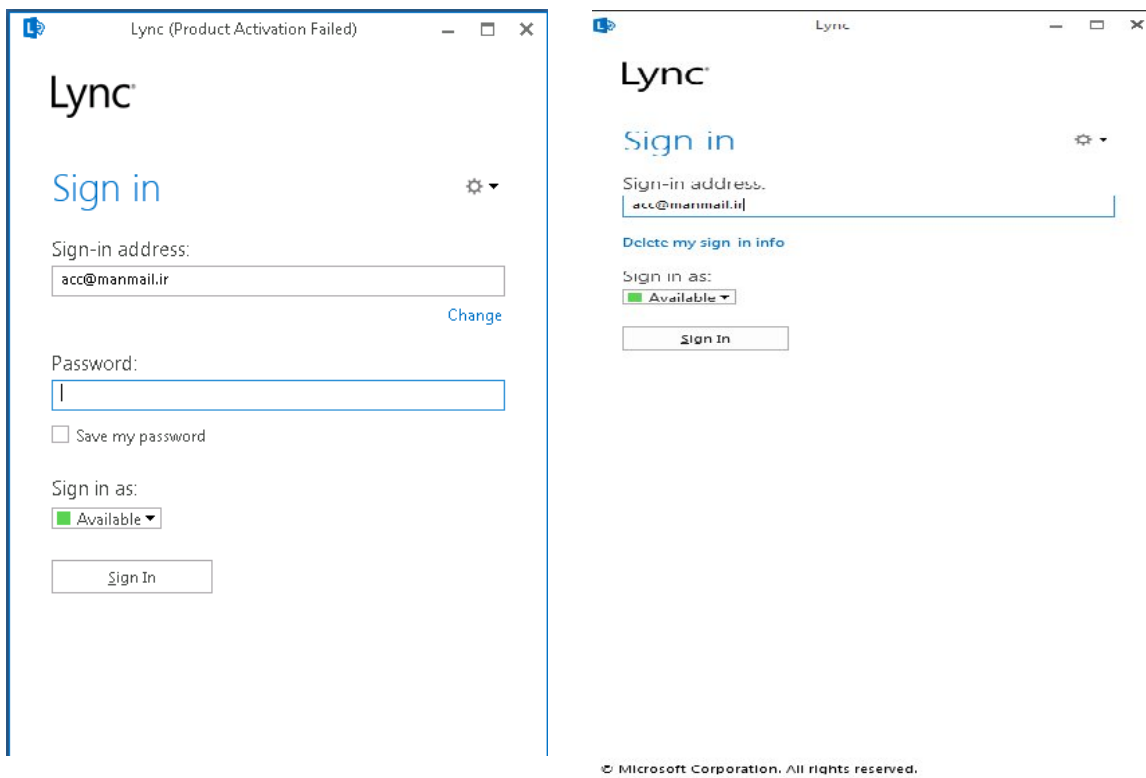
با توجه به نوع سیستم خود یکی از موارد زیر را انتخاب نمایید .

- ⚠️ قابل توجه: برای دسترسی به تمام امکانات این نرم افزار چت، شما باید این گواهی نامه دیجیتال را دانلود و مطابق فایل راهنما نصب نمایید.
- ✅ دانلود نرم افزار Lync2013 مخصوص سیستم عامل 32بیتی
- ✅ دانلود نرم افزار Lync2010 مخصوص سیستم عامل 64بیتی
- ✅ دانلود نرم افزار Lync2013 مخصوص سیستم عامل 32بیتی
- ✅ دانلود نرم افزار Lync2010 مخصوص سیستم عامل 64بیتی
- ✅ دانلود نرم افزار Lync2013 مخصوص سیستم عامل اندروید
- ✅ دانلود گواهی نامه دیجیتال نرم افزار Lync
- ⚠️ توجه: این گواهی نامه دیجیتال را فقط جهت دانلود نرم افزار مخصوص موبایل های اندروید Lync را با گوشی خود اسکن کنید.

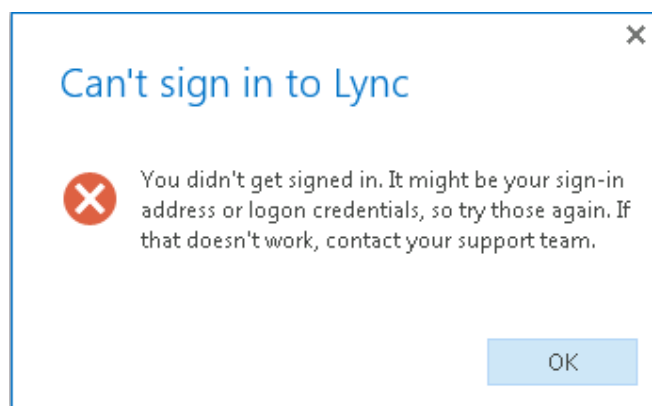
بازگشت به صفحه اصلی

بهمین زبان، بیل سناک، فورم و ربات با دیگرا

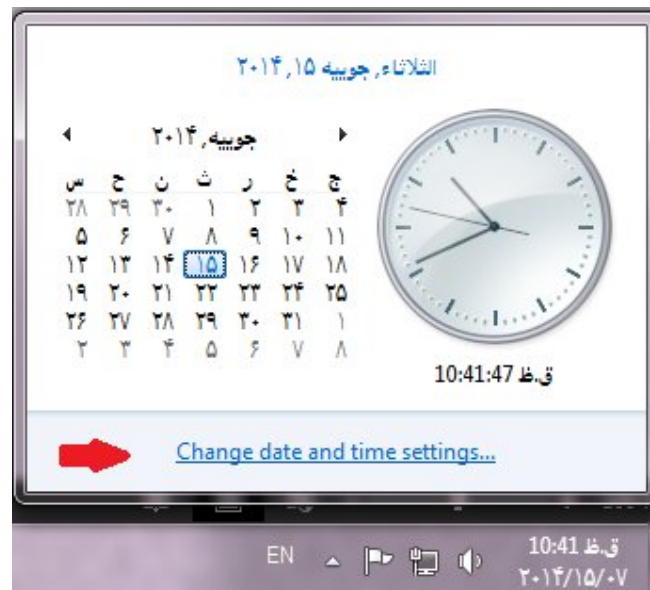
۳. اجرای نرم افزار چت و وارد نمودن نام کاربری بصورت کامل ([username@manmail.ir](mailto:username@manmail.ir)) و پسورد (کلمه عبور را پس از برقراری ارتباط با سرور بایستی وارد نمایید).

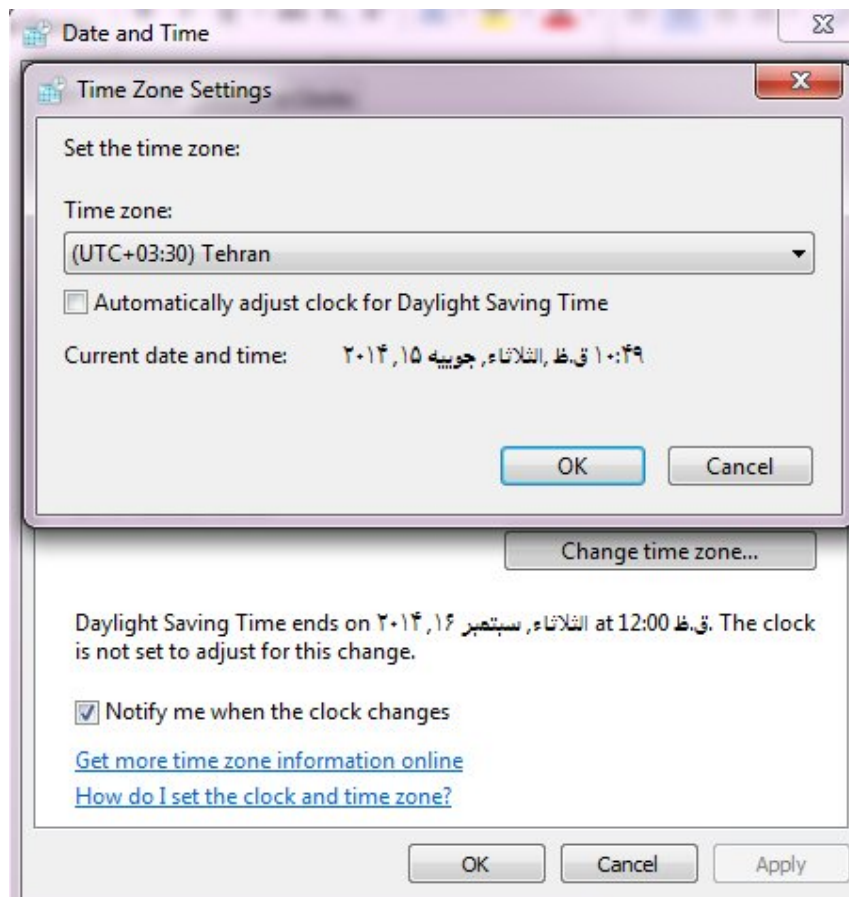


۴. خطاهایی که در این مرحله ممکن است با آنها مواجه شوید عبارتند از  
۴.۱. این خطا به این دلیل است که یا نام کاربری و پسورد خود را به درستی وارد نکرده اید و یا گواهینامه ی دیجیتال نرم افزار به درستی نصب نشده است.



۴.۲. خطای ساعت سیستم: در صورتیکه با خطای تنظیم نبودن ساعت سیستم مواجه شدید بایستی به بخش تنظیمات ساعت رفته سپس در قسمت مربوط به تنظیمات منطقه زمانی، تیک مربوط به Automatically adjust clock for Daylight Saving Time را بردارید. پس از OK کردن، ساعت سیستم شما یکساعت به عقب خواهد رفت. با کلیک بر روی change date and time و تاریخ سیستم خود را مجدد تنظیم نمایید (جهت اطلاع از ساعت دقیق به سایت <http://time.ir> مراجعه نمایید). سپس تمامی پنجره ها را OK کرده و مجدد برای ورود به نرم افزار چت تلاش نمایید.





۵. نحوه ی افزودن مخاطب: بایستی نام کاربری شخص مورد نظر را بصورت کامل در قسمت جستجو تایپ نموده و سپس بر روی نام شخص که در بخش پایین نمایش داده میشود کلیک راست نموده و به مخاطبان خود اضافه نمایید.

